



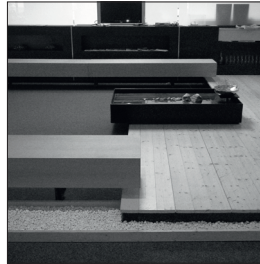





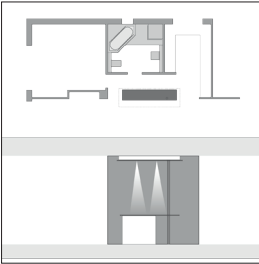
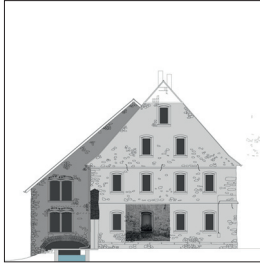

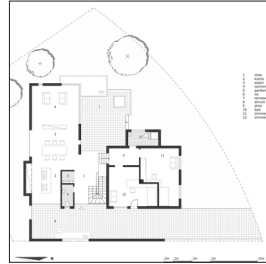

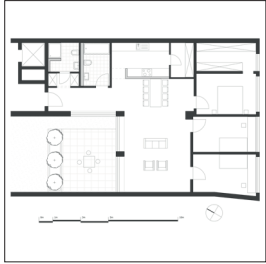



2006

Stadthaus Frankfurt	Wohnhaus Mühlthal I	Behördenzentrum Luckenwalde	Büroloft Darmstadt	Brandschutz Sonnen- ring, Frankfurt	Stadtvilla Bensheim
Planung/Bauleitung	Planung/Bauleitung	Planung/Bauleitung	Planung/Bauleitung	Bauleitung	Entwurf/Planung
 	 				
Ein bestehendes Hofhaus aus der Jahrhundertwende wurde zur einem repräsentativen Stadthaus mit einer Einliegerwohnung umgeplant.	Hier wurde ein bestehendes 3-Familienhaus aus den 30er Jahren in ein Wohnhaus für eine Familie umgebaut. Das Gebäude wurde entkernt und mit einem großzügigen, offenen Grundriss versehen.	Die Hauptverwaltung/Produktionsstätte des größten Möbelbeschlagherstellers der ehemaligen DDR wurde komplett entkernt und in ein modernes Behördenzentrum umgewandelt	Für eine PR-Agentur wurde eine Industrietage in einen modernen Büroloft umgebaut. Zentrum der offenen Raumfolge bildet ein Lounge-Bereich mit Espresso-Bar, Wasserbecken und Mediapool.	Das Hochhausensemble aus den 70er Jahren bedurfte der brandschutztechnischen Nachrüstungen der Wohneinheiten und der Keller/Tiefgaragen. Betreut wurde hierbei die bauliche Ausführung der brandschutztechnischen Maßnahmen.	An einem exponierten Standort oberhalb Bensheims wurde eine Villa aus den 30er Jahren komplett entkernt und mit einer neuen Raumfolge versehen.
Bauherr: Privat Wohnfläche: 250 m2	Bauherr: Privat Wohnfläche: 250 m2	Bauherr: WNW Vermögensverwaltung Bürofläche: 3800 m2	Bauherr: Profilwerkstatt Bürofläche: 550 m2	Bauherr: Ludwig & Partner Wohnfläche: 250 WE	Bauherr: Privat Wohnfläche: 200 m2

2007

Wohnloft Mühlthal	Betreutes Wohnen Darmstadt	Fünf Wohnlofts Frankfurt	Mühlenanwesen Darmstadt	Wohnhaus Darmstadt	Stadthaus Darmstadt I
Entwurf/Planung	Entwurf/Planung	Entwurf/Planung	Entwurf/Planung	Entwurf/Planung	Planung/Bauleitung
 			 		
In einem umgewandelten Industriekomplex wurde für die Bewohner ein Wohnkonzept mit einer raumbildenden Möbliering entworfen.	Für ein 5-Familienhaus aus den 30er Jahren wurde eine Konzeption für eine Demenz-Wohngemeinschaft mit angegliederter Pflegestelle entworfen.	Eine bestehende Werksiedlung der Degussa AG in der Heerstraße sollte energetisch saniert und mit großzügigen Loftwohnungen versehen werden. Die Konzeption sieht transparente Raumfolgen mit eingesetzten Atriumflächen vor.	Das Anwesen wurde fotogrammetrisch aufgenommen und für Denkmalzwecke digitalisiert. Die vorgeschlagene Entwurfskonzeption sieht ein Spiel aus verbleibender alter Bausubstanz und stringent eingefügten modernen Elementen vor.	Das bestehende Siedlungshaus aus den 50er Jahren wurde entkernt und mit einem großzügigen Hallenteil erweitert.	Ein bestehendes 5-Familienhaus wurde komplett entkernt, es wurden neue Maisonett-Wohntypen entwickelt, die Grundrisse wurden modernisiert. Mit der Sanierung wurde ein energietechnischer Neubaustandard erreicht.
Bauherr: Privat Wohnfläche: 180 m2	Bauherr: Privat Wohnfläche: 450 m2	Bauherr: Industria GmbH Wohnfläche: 900 m2	Bauherr: Imkonzept GmbH Wohnfläche: 2500 m2	Bauherr: Privat Wohnfläche: 180 m2	Bauherr: Privat Wohnfläche: 580 m2

2008

Flächenkonversion Darmstadt	Geschäftshaus Rüsselsheim	Betreutes Wohnen Darmstadt II	CAM-Halle Dieburg
Entwurf/Planung	Planung/Bauleitung	Entwurf/Planung	Planung/Bauleitung
			
In zentraler Lage von Darmstadt, Am Marktplatz, wurde eine Bürotage in eine großzügige, offene Wohnung umgewandelt.	Ein Wohn- und Geschäftshaus in zentraler Rüsselsheimer Innenstadtlage wurde energietechnisch saniert. Für einen weiteren Bauabschnitt wurde eine Aufstockung mit 2 großzügigen Maisonette-Wohnungen geplant.	Für einen Pflegedienst wurde in einem bestehenden Wohnhaus in Darmstadt eine Raumkonzeption für eine Demenz-Wohngemeinschaft erarbeitet.	Für einen Formentechnik-Hersteller wurde eine bestehende Zerspanungshalle um eine Halle für CAM-Technik erweitert.
Bauherr: ADAC Hessen-Thür. Wohnfläche: 170 m2	Bauherr: ADAC Hessen-Thür. Fläche: 600 m2	Bauherr: Privat Wohnfläche: 450 m2	Bauherr: Sauer Product GmbH Bürofläche: 100 m2

2009

Restaurant/Bar
Darmstadt

Planung/Bauleitung

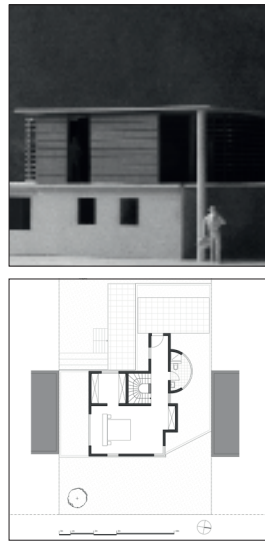


In einem Pavillon-Gebäude in zentraler Lage von Darmstadt wurde ein Bar/Restaurant mit angegliedertem Club realisiert.

Bauherr:
Decanus GmbH & Co.
Nutzfläche: 800 m2

Wohnhaus
Darmstadt II

Entwurf/Planung



Für einen bestehenden Bungalow im Süden von Darmstadt wurde eine Neukonzeption des Innenraumes sowie eine Aufstockung des Gebäudes mit einem transparenten Schlaf- und Wellness-Bereich entworfen.

Bauherr:
Privat
Wohnfläche: 170 m2

Wohnhaus
Mühltal II

Planung/Bauleitung

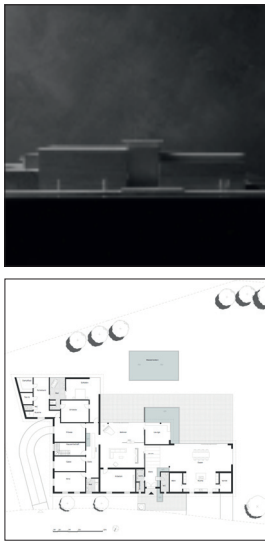


Ein Siedlungshaus mit 3 Wohneinheiten wurde in ein großzügiges Refugium für 2 Personen umgebaut. Entwurfsgebend war die größtmögliche Transparenz in der Grundrissdisposition sowie die Anbindung des Außenraumes.

Bauherr:
Privat
Wohnfläche: 250 m2

Stadtvilla
Darmstadt

Entwurf/Planung



Auf einem großzügigen Grundstück in Darmstädter Villenlage wurde der Neubau einer eingeschossigen Stadtvilla geplant.

Bauherr:
Privat
Wohnfläche: 580 m2

Stadthaus
Frankfurt II

Entwurf/Planung

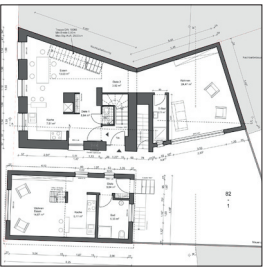


Das Grundstück in guter Frankfurter Innenstadtlage sollte zur Ressourcenhebung nachverdichtet werden. Es wurde ein Neubau mit 8 Wohneinheiten errichtet, die Grundrisse bieten eine Mischung aus offenen und geschlossenen Raumfolgen.

Bauherr:
Bau - Art GmbH
Wohnfläche: 250 WE

Stadthaus
Frankfurt III

Planung/Bauleitung



Für ein bestehendes Stadthaus aus der Jahrhundertwende wurde für die Eigentümer ein neues Wohnkonzept erstellt, hierzu wurde das Gebäude entkernt und um eine Maisonettewohnung ergänzt.

Bauherr:
Privat
Wohnfläche: 250 m2

Stadthaus
Frankfurt IV

Entwurf/Planung



Für die kaufmännische Entwicklung eines 10-Familienhauses in Frankfurt-Bornheim wurden Grundrisskonzepte entwickelt sowie die Teilungs- und Genehmigungsplanung erstellt.

Bauherr:
Bau - Art GmbH
Wohnfläche: 250 WE

Tannenburg
Darmstadt

Entwurf/Planung



Für das historische Gebäude wurde eine Wohnkonzeption für eine Familie entworfen. Bestimmend hierbei war der Spannungsbogen zwischen dem denkmalgeschützten Gebäudebestand und einer modernen Wohnraumkonzeption.

Bauherr:
Privat
Wohnfläche: 500 m2

Stadthaus
Darmstadt II

Planung/Bauleitung



Ein bestehendes Wohnhaus in zentraler Wohnlage in Darmstadt-Bessungen wurde zur Kapitalanlage saniert, die Grundrisse wurden modernen Lebensgewohnheiten angepasst.

Bauherr:
Privat
Wohnfläche: 220 m2

2010

Hofhaus
Frankfurt

Entwurf/Planung



Hier wurde eine bestehende Hofbebauung entkernt, der zweigeschossige Bau wurde zu einer modernen Wohneinheit umgebaut.

Bauherr:
Bau - Art GmbH
Wohnfläche: 180 m2

Wohnloft
Darmstadt

Entwurf/Planung



In einem denkmalgeschützten Ensemble soll ein Gebäude aus den 60er Jahren um einen Wohnloft ergänzt werden. Thema hierbei war der städtebauliche Kontext Johannis-kirche/Herrngarten sowie die denkmalpflegerische Abstimmung.

Bauherr:
Privat
Wohnfläche: 160 m2

Lückenschließung
Darmstadt

Planung/Bauleitung



In eine Baulücke in zentraler Darmstädter Lage wurde für einen Kapitalanleger zur innerstädtischen Verdichtung ein transparentes Wohnhaus geplant.

Bauherr:
Privat
Wohnfläche: 130 m2

Stadthaus
Frankfurt V

Entwurf/Planung



Bei diesem Projekt wurde ein bestehendes Wohngebäude aus der Gründerzeit um 2 Loftetagen ergänzt.

Bauherr:
Bau - Art GmbH
Wohnfläche: 360 m2

Stadthaus/Hofhaus,
Darmstadt

Planung/Bauleitung



Ein bestehendes Stadthaus mit 4 Wohneinheiten wurde zur Kapitalanlage komplett saniert, die Grundrisse wurden modernisiert. Im rückwärtigen Hofhaus wurden 2 großzügige Wohnungen mit offener Raumfolge realisiert.

Bauherr:
Privat
Fläche: 360 m2

Wohnlofts
Frankfurt

Entwurf/Planung



In einem denkmalgeschützten Fabrikationsgebäude im Frankfurter Bahnhofsviertel werden großzügige Wohnlofts mit offener Raumfolge realisiert.

Bauherr:
Suma GmbH
Wohnfläche: 2700 m2

richard
neuber

architekt



Vielen Dank für Ihr Interesse an unseren Projekten.

Richard Neuber

Rheinstrasse 303
64295 Darmstadt
neuber@arn-architekten.de